

¿Estresado?

Incluso las personas saludables deben tomar una prueba de estrés cada año... y tú quizás habrás tomado uno en tu vida?

HeartTrends® -
Prueba alternativa de estrés sin esfuerzo para la detección temprana de la Isquemia Miocárdica



HeartTrends®

HeartTrends® está aprobado por CE y en espera por FDA

For Physicians

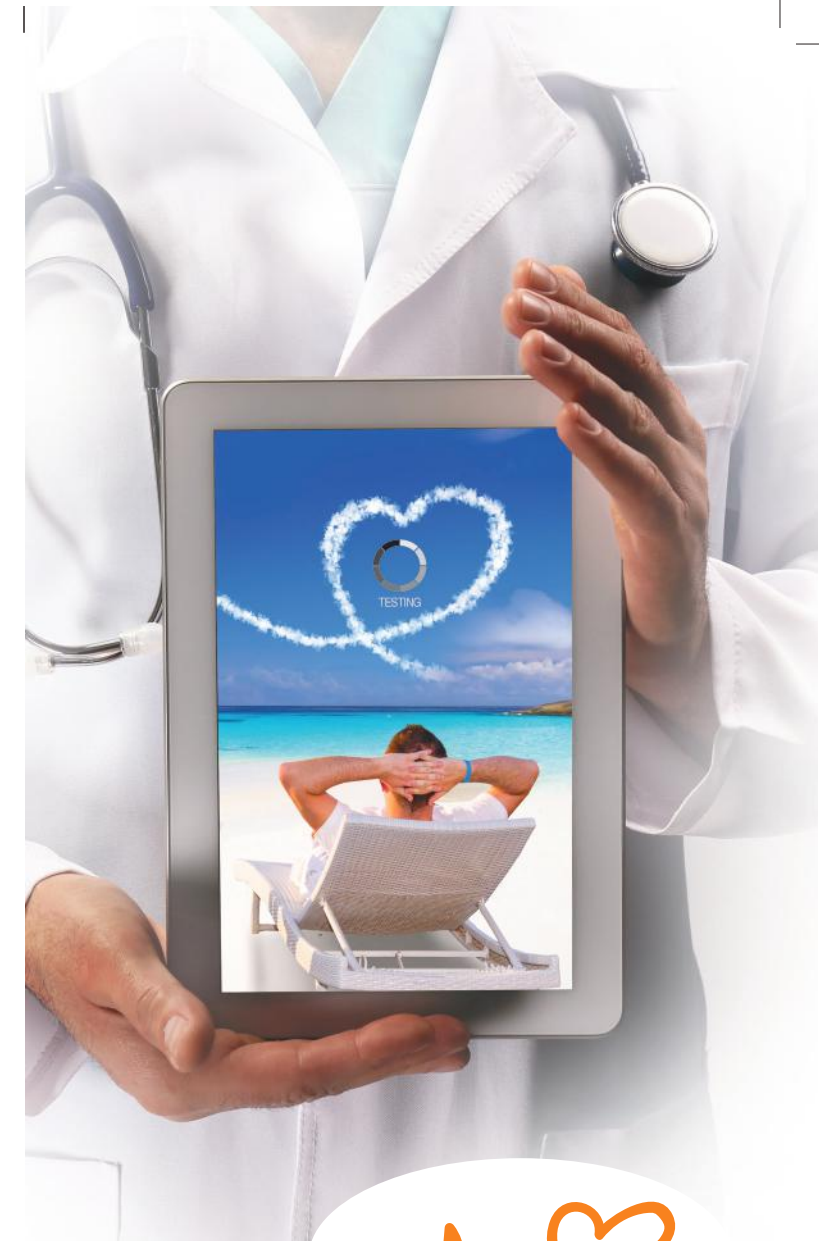
Prueba de Descripción: Variabilidad de la frecuencia cardíaca (VFC) es un marcador bien establecido de mortalidad y muerte súbita, para el cual se ha demostrado ser atenuado en pacientes con enfermedad arterial coronaria (CAD) incluso en reposo. Basado en esta información, HeartTrends fue desarrollado para proporcionar una prueba innovadora, basada en pruebas con alta sensibilidad para la detección temprana de Isquemia Miocárdica en reposo [AM J. Cardiol. 115:1518, 2015 et J. Am. Heart Assoc. 8:e014540, 2019]. Estudios clínicos muestran alta sensibilidad (77%) comparado con pruebas de estrés estándar de ejercicio cuando se relaciona con la angiografía coronaria posterior. El valor predictivo negativo para descartar Isquemia Miocárdica fue de un 98%. Mientras que los resultados pueden variar, o incluso pueden ser menores, HeartTrends ofrece adicionalmente un nuevo "factor de riesgo" para el diagnóstico de pacientes mayores.

Puntuación HeartTrends: HeartTrends reporta un singular valor de indicador de Dy/Dx para evaluar al paciente en conjunto con su historia clínica, síntomas, factores de riesgo, exámenes de sangre, junto con su estudio clínico. El valor del indicador puede utilizarse como un pronóstico para complementar el diagnóstico de la enfermedad de la arteria coronaria. HeartTrends no ofrece una opinión de diagnóstico al paciente.

Recomendaciones para práctica clínica: para detección de poblaciones en riesgo sin conocimiento de CAD mostrar uno o más de los siguientes factores de riesgo: hombres mayores de 40, mujeres mayores de 50 años, diabetes mellitus, tabaquismo, historial familiar, dislipidemia y otros factores cardiovasculares de riesgo conocidos. Los sujetos asintomáticos también pueden someterse a pruebas como parte de su evaluación de riesgo cardiovascular, así como a las personas con síndrome de dolor torácico no cardíaco.

Criterios de exclusión clínica: CAD establecido, fibrilación auricular o palpitaciones, diagnóstico de síndrome coronario agudo o angina típica, presencia de marcapasos cardíacos, diagnóstico clínico de insuficiencia cardíaca, enfermedad pulmonar moderada o grave, miocarditis aguda o cualquier presencia de miocardiopatía, drogadicción conocida o dependencia del alcohol, presencia de bloqueo de rama izquierda, significativo retraso de la conducción interventricular o desviaciones significativas (> 1 mm) al inicio del ST. Los Bloqueadores-Beta deben ser retenidos por lo menos 24 horas antes de la prueba. Atletas deben usar una cinta de correr para lograr mediciones de frecuencia cardíaca objetivas y reales.

Conclusión: Similar a los resultados de otra prueba no invasiva para la detección de isquemia, los resultados deben ser interpretados en el entorno clínico del individuo sometido a prueba. Por ejemplo, individuos asintomáticos de bajo riesgo con un resultado positivo de HeartTrends deben ser referidos para una evaluación no invasora más específica y estratificación del riesgo, mientras que los individuos de alto riesgo con síntomas típicos coronarios deben ser referidos para su posterior evaluación coronaria independientemente de los resultados de la HeartTrends.



HeartTrends®
Prueba de estrés **sin** estrés

Una imagen cardíaca a tiempo para individuos sanos

Prueba de estrés sin estrés



HeartTrends®

Tomando la prueba

Grabando

20 minutos de la actividad de su corazón mientras está conectado a una grabadora simple de pulso

Disfruta

tu actividad normal diaria normal durante la prueba-- sentarse, comer, caminar, hablar, ir de compras

Cargar

sus datos para el análisis instantáneo y tranquilidad

Un vistazo de HeartTrends®

- Imagen cardíaca más precisa que una prueba de Ejercicio de Estrés
- Llevar un monitor de frecuencia cardíaca de 20 minutos
- Sin maniobras estresantes
- Sin maniobras estresantes
- Sentarse , comer, caminar, hablar, ir de compras
- Clínicamente probado
- Analizados desde la nube ... resultados inmediatos

Cómo funciona?

Una variación del ritmo cardíaco, una ventana en su sistema nervioso autónomo, está asociado con la enfermedad de la arterial coronaria probablemente para la temprana detección de Isquemia Miocárdica. HeartTrends analiza intervalos capturados del ritmo cardíaco (R-R) utilizando grabadoras de pulso estándar (como monitores del Holter) durante un procedimiento de prueba del corazón en procedimiento de descanso.

Estudios clínicos muestran que la HeartTrends es una alternativa superior a una prueba de ejercicio estándar para el estrés - sin esfuerzo, sin radiación, sin maniobras estresantes. Hacer HeartTrends parte de su chequeo anual estándar para la detección temprana y el tratamiento sin el riesgo o molestia.

Para quién es?

Personas sanas con uno ó más factores de riesgo

Personas arriba de los 40 años | fumadores | historial familiar | hipertensos, diabetes o colesterol

No aptos para una prueba de esfuerzo

Mayores | con sobrepeso | personas con daños | Síndrome de dolor torácico (reflujo, etc.)

Dónde?

Servicios de Check-up | Médicos familiares | Centros de atención urgente | Los proveedores de seguros de vida | Seguros Médicos | Centros Comerciales | Hospitales

Learn more: www.HeartTrends.com